

Selezione degli eventi sismici con intensità massima  $\geq 5$  per l'Italia nella finestra temporale compresa fra l'anno 1800 ed il 2015.

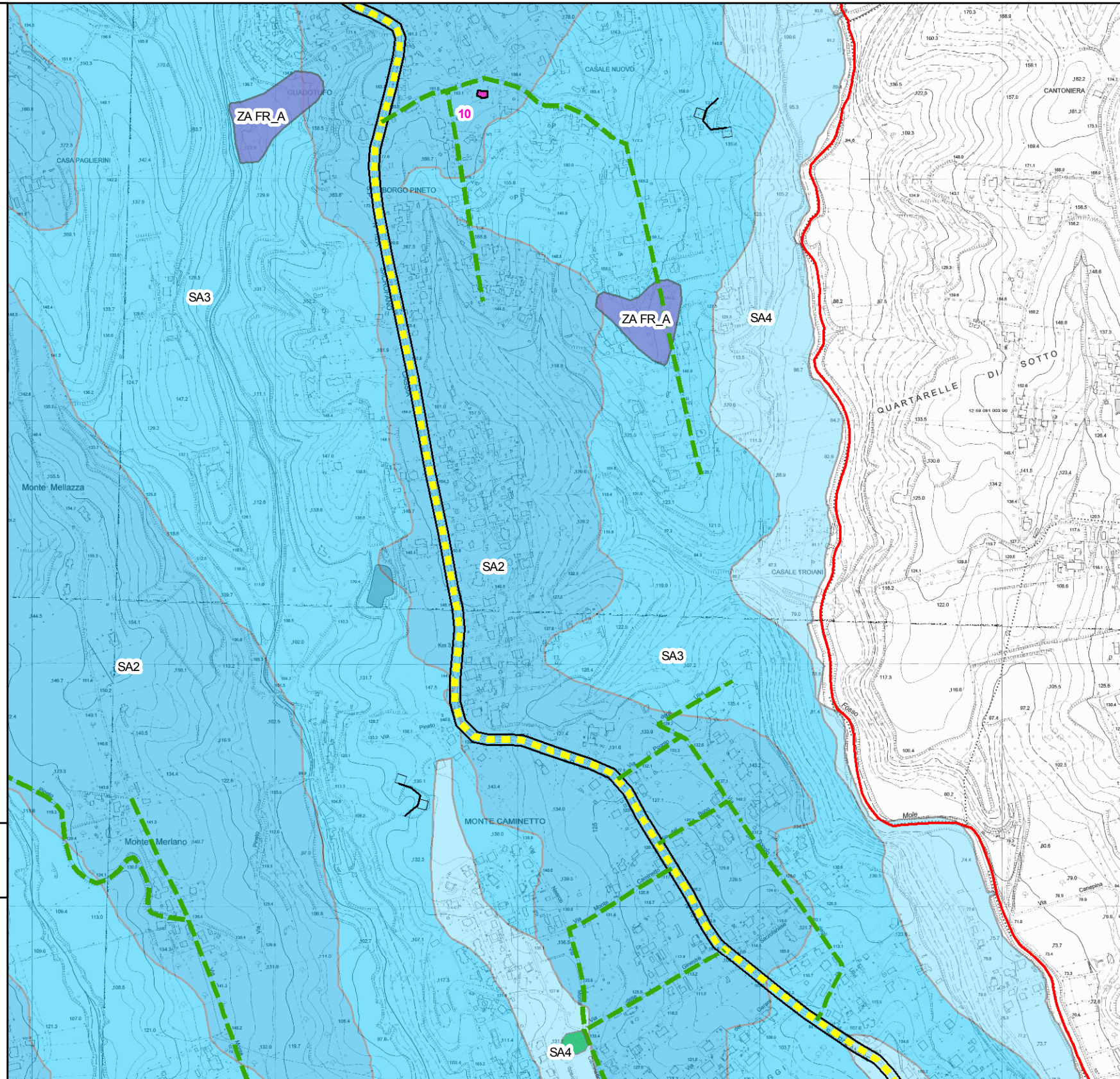
La tabella riporta le seguenti informazioni:

Anno: anno di registrazione dell'evento sismico  
 Mese: mese di registrazione dell'evento sismico  
 Giorno: giorno di registrazione dell'evento sismico  
 Evento: indicazione dell'area epicentrale  
 NMDP: numero di punti del database macrosismico  
 Io: intensità epicentrale  
 Mw: magnitudo momento

| Anno | Evento   |
|------|--|
| 1901 | Sabina<br>(NMDP: 44 - Io: 8 - Mw: 5,25)                |
| 1903 | Lazio Settentrionale<br>(NMDP: 8 - Io: 5-6 - Mw: 4,40) |
| 1915 | Monti Tiburtini<br>(NMDP: 4 - Io: 4-5 - Mw: 3,93)      |
| 922  | Monti Volsini<br>(NMDP: 9 - Io: 5-6 - Mw: 4,39)        |
| 1929 | Monti Volsini<br>(NMDP: 6 - Io: 5 - Mw: 4,16)          |
| 1931 | Alto Viterbese<br>(NMDP: 10 - Io: 5 - Mw: 4,25)        |
| 1936 | Monti Volsini<br>(NMDP: 9 - Io: 4-5 - Mw: 3,84)        |
| 1949 | Calcata<br>(NMDP: 1 - Io: 5 - Mw: 4,16)                |
| 1968 | Sabina<br>(NMDP: 28 - Io: 6 - Mw: 4,65)                |
| 1971 | Tuscania<br>(NMDP: 89 - Io: 7-8 - Mw: 5,16)            |
| 1992 | Monti Volsini<br>(NMDP: 34 - Io: 5 - Mw: 4,13)         |
| 1995 | Campagna Romana<br>(NMDP: 125 - Io: 5-6 - Mw: 4,29)    |
| 1997 | Monti Tiburtini<br>(NMDP: 91 - Io: 5-6 - Mw: 4,34)     |
| 2001 | Valle dell'Aniene<br>(NMDP: 48 - Io: 5-6 - Mw: 4,10)   |
| 2001 | Sabina<br>(NMDP: 85 - Io: 5 - Mw: 4,11)                |

**CLASSIFICAZIONE SISMICA**  
 Zona Sismica 3 - Sottozona 3A  
 Max. Int. Macrosismica osservata: 7,0 MCS

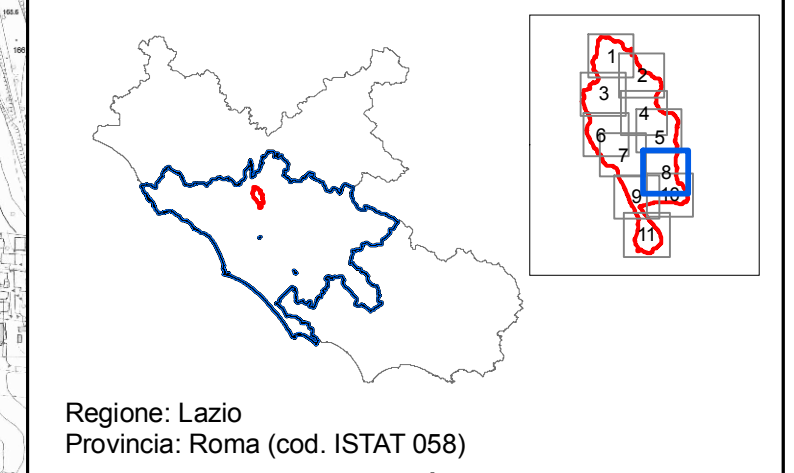
**PERICOLOSITA' SISMICA**  
 Prob. eccedenza 50 anni: 39%  
 Tempo di ritorno: 98 (anni)  
 Freq. annua superamento: 0,0050  
 Ag min-max: 0,069- 0,094  
 Prob. eccedenza 50 anni: 10%  
 Tempo di ritorno: 475 (anni)  
 Freq. annua superamento: 0,0139  
 Ag min-max: 0,040 - 0,065



# PIANO DI EMERGENZA COMUNALE

## Comune di Sacrofano

D.C.C. n. 26 del 02/12/2016  
 Tav. 4-8 - Carta dello Scenario di Rischio Sismico  
 Scala 1:10.000



**Legenda:**

- Limite comunale
- Viabilità di accesso
- Viabilità di connessione
- Distributori di carburante (IR3)

Microzone Omogenee in Prospettiva Sismica

Zone Stabili suscettibili ad Amplificazioni Locali

SA1 SA2 SA3 SA4 SA5

Zone suscettibili di instabilità

■ Zona di Attenzione per instabilità di versante attiva (ZA FR\_A)

Elementi lineari

□ Orlo di scarpata morfologica (10-20 m)

La stazione sismografica più vicina è localizzata nel Comune di Roma.  
 Coord. geografiche (WGS84): Lat. 41.83 (deg) - Long.: 12.51 (deg)

**Dati di base**

Comune: Sacrofano (cod. ISTAT 058093)  
 Estensione: 28,48 kmq  
 Autorità di Bacino Tevere  
 Comuni confinanti: Castelnuovo di Porto, Campagnano, Roma, Riano, Formello  
 COI di appartenenza: Roma Zona 6  
 Zona di Allerta Meteo: D - Roma  
 Data di validazione del Livello 1 di Microzonazione Sismica: 03/09/2013  
 Zona sismica: 3A

**Riferimenti comunali**

Sindaco: Luzzi Tommaso (Tel. 335 304178)  
 Sede del Municipio: Largo B. Placidi, 1  
 Tel. del Municipio: 06 90117001  
 Fax. del Municipio: 06 9086143  
 email: comune@pec.comunedisacrofano.it  
 Sito internet: www.comunedisacrofano.it

**Caratteristiche del territorio**

Popolazione residente: 7949  
 Nuclei familiari: 3600  
 Popolazione anziana (> 65 anni): 1486  
 Popolazione disabile: 25  
 Altitudine: da 55 a 386 m s.l.m.



|   |  |  |
|---|--|--|
| <p><b>Edifici Strategici ai fini della Protezione Civile</b></p> <ul style="list-style-type: none"> <li>12. Istituto Comprensivo Padre Pio scuola dell'infanzia (COC)</li> <li>1. Sede Municipio (POC)</li> <li>2. Sede Polizia Municipale</li> <li>3. Sede Parco Regionale di Veio</li> <li>4. Sede associazioni culturali</li> <li>5. Sede 118</li> <li>6. ASL RMF di Kinesiterapia</li> <li>7. Ambulatorio Polispecialistico San Biagio</li> <li>8. Studio medico Associato SALUS</li> <li>9. CC Comando Stazione Sacrofano</li> <li>10. Sede Università Agraria</li> <li>11. Sede Università dei possidenti di bestiame di Sacrofano</li> </ul> | <p><b>Edifici Rilevanti ai fini della Protezione Civile</b></p> <ul style="list-style-type: none"> <li>13. Centro Commerciale Sacrofano</li> <li>14. Chiesa di San Biagio</li> <li>15. Santuario Madonna della Grotta</li> <li>16. Chiesa San Giovanni Battista</li> <li>17. Chiesa di Santa Rita</li> <li>18. Chiesa di Santa Maria Assunta in Cielo</li> <li>19. Fraterna Domus (Chiesa)</li> <li>20. Fraterna Domus (Centro Congressi)</li> </ul> | <p><b>Aree di Emergenza</b></p> <ul style="list-style-type: none"> <li>22. I.C. Padre Pio scuola secondaria di primo grado</li> <li>23. I.C. Padre Pio scuola primaria</li> <li>24. I.C. Padre Pio scuola dell'infanzia</li> <li>25. Asilo nido</li> </ul> |
|---|--|--|