

Selezione degli eventi sismici con intensità massima ≥ 5 per l'Italia nella finestra temporale compresa fra l'anno 1800 ed il 2015.

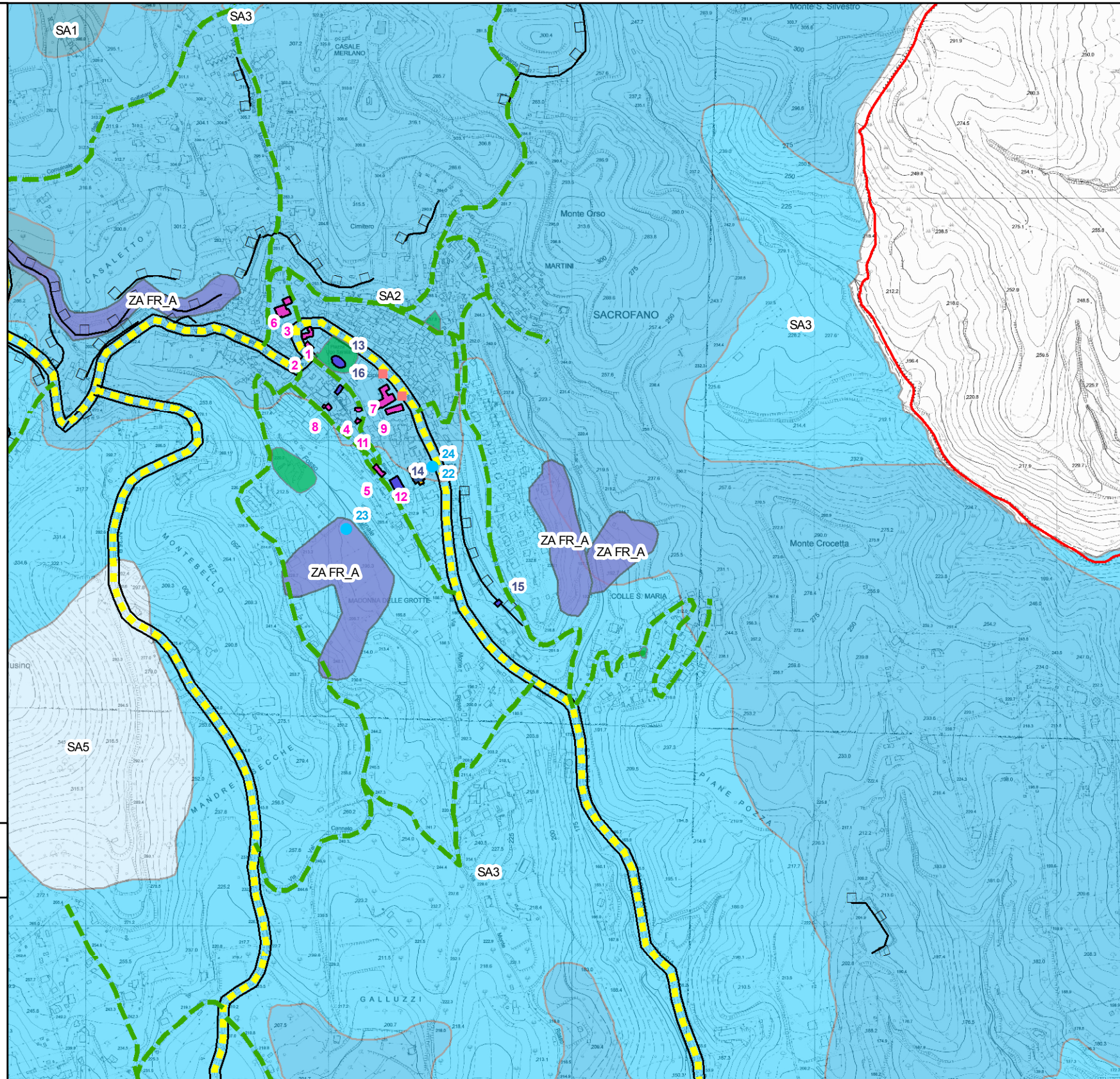
La tabella riporta le seguenti informazioni:

Anno: anno di registrazione dell'evento sismico
 Mese: mese di registrazione dell'evento sismico
 Giorno: giorno di registrazione dell'evento sismico
 Evento: indicazione dell'area epicentrale
 NMDP: numero di punti del database macrosismico
 Io: intensità epicentrale
 Mw: magnitudo momento

Anno	Evento
1901	Sabina (NMDP: 44 - Io: 8 - Mw: 5,25)
1903	Lazio Settentrionale (NMDP: 8 - Io: 5-6 - Mw: 4,40)
1915	Monti Tiburtini (NMDP: 4 - Io: 4-5 - Mw: 3,93)
922	Monti Volsini (NMDP: 9 - Io: 5-6 - Mw: 4,39)
1929	Monti Volsini (NMDP: 6 - Io: 5 - Mw: 4,16)
1931	Alto Viterbese (NMDP: 10 - Io: 5 - Mw: 4,25)
1936	Monti Volsini (NMDP: 9 - Io: 4-5 - Mw: 3,84)
1949	Calcata (NMDP: 1 - Io: 5 - Mw: 4,16)
1968	Sabina (NMDP: 28 - Io: 6 - Mw: 4,65)
1971	Tuscania (NMDP: 89 - Io: 7-8 - Mw: 5,16)
1992	Monti Volsini (NMDP: 34 - Io: 5 - Mw: 4,13)
1995	Campagna Romana (NMDP: 125 - Io: 5-6 - Mw: 4,29)
1997	Monti Tiburtini (NMDP: 91 - Io: 5-6 - Mw: 4,34)
2001	Valle dell'Aniene (NMDP: 48 - Io: 5-6 - Mw: 4,10)
2001	Sabina (NMDP: 85 - Io: 5 - Mw: 4,11)

CLASSIFICAZIONE SISMICA
 Zona Sismica 3 - Sottozona 3A
 Max. Int. Macrosismica osservata: 7,0 MCS

PERICOLOSITA' SISMICA
 Prob. eccedenza 50 anni: 39%
 Tempo di ritorno: 98 (anni)
 Freq. annua superamento: 0,0050
 Ag min-max: 0,069- 0,094
 Prob. eccedenza 50 anni: 10%
 Tempo di ritorno: 475 (anni)
 Freq. annua superamento: 0,0139
 Ag min-max: 0,040 - 0,065



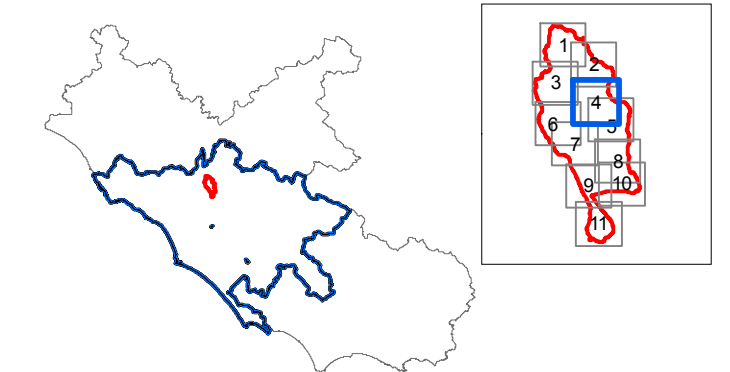
PIANO DI EMERGENZA COMUNALE

Comune di Sacrofano

D.C.C. n. 26 del 02/12/2016

Tav. 4-4 - Carta dello Scenario di Rischio Sismico

Scala 1:10.000



Regione: Lazio
 Provincia: Roma (cod. ISTAT 058)

Legenda:

- Limite comunale
- Viabilità di accesso
- Viabilità di connessione
- Distributori di carburante (IR3)
- Microzone Omogenee in Prospettiva Sismica**
- Zone Stabili suscettibili ad Amplificazioni Locali*
- SA1
- SA2
- SA3
- SA4
- SA5
- Zone suscettibili di instabilità*
- Zona di Attenzione per instabilità di versante attiva (ZA FR_A)
- Elementi lineari**
- Orlo di scarpata morfologica (10-20 m)

La stazione sismografica più vicina è localizzata nel Comune di Roma.
 Coord. geografiche (WGS84): Lat. 41.83 (deg) - Long.: 12.51 (deg)

Dati di base

Comune: Sacrofano (cod. ISTAT 058093)
 Estensione: 28,48 kmq
 Autorità di Bacino Tevere
 Comuni confinanti: Castelnuovo di Porto, Campagnano, Roma, Riano, Formello
 COI di appartenenza: Roma Zona 6
 Zona di Allerta Meteo: D - Roma
 Data di validazione del Livello 1 di Microzonazione Sismica: 03/09/2013
 Zona sismica: 3A

Riferimenti comunali

Sindaco: Luzzi Tommaso (Tel. 335 304178)
 Sede del Municipio: Largo B. Placidi, 1
 Tel. del Municipio: 06 90117001
 Fax. del Municipio: 06 9086143
 email: comune@pec.comunedisacrofano.it
 Sito internet: www.comunedisacrofano.it

Caratteristiche del territorio

Popolazione residente: 7949
 Nuclei familiari: 3600
 Popolazione anziana (> 65 anni): 1486
 Popolazione disabile: 25
 Altitudine: da 55 a 386 m s.l.m



- Edifici Strategici ai fini della Protezione Civile**
- 12. Istituto Comprensivo Padre Pio scuola dell'infanzia (COC)
 - 1. Sede Municipio (POC)
 - 2. Sede Polizia Municipale
 - 3. Sede Parco Regionale di Veio
 - 4. Sede associazioni culturali
 - 5. Sede 118
 - 6. ASL RMF di Kinesiterapia
 - 7. Ambulatorio Polispecialistico San Biagio
 - 8. Studio medico Associato SALUS
 - 9. CC Comando Stazione Sacrofano
 - 10. Sede Università Agraria
 - 11. Sede Università dei possidenti di bestiame di Sacrofano

- Edifici Rilevanti ai fini della Protezione Civile**
- 13. Centro Commerciale Sacrofano
 - 14. Chiesa di San Biagio
 - 15. Santuario Madonna della Grotta
 - 16. Chiesa San Giovanni Battista
 - 17. Chiesa di Santa Rita
 - 18. Chiesa di Santa Maria Assunta in Cielo
 - 19. Fraterna Domus (Chiesa)
 - 20. Fraterna Domus (Centro Congressi)

- Aree di Emergenza**
- Aree di Attesa (AA)
 - Aree di Accoglienza o Ricovero per la popolazione (AR)
 - Aree di Ammassamento dei Soccorritori (AS)

- Scuole di ogni ordine e grado**
- 22. I.C. Padre Pio scuola secondaria di primo grado
 - 23. I.C. Padre Pio scuola primaria
 - 24. I.C. Padre Pio scuola dell'infanzia
 - 25. Asilo nido