

Selezione degli eventi sismici con intensità massima ≥ 5 per l'Italia nella finestra temporale compresa fra l'anno 1800 ed il 2015.

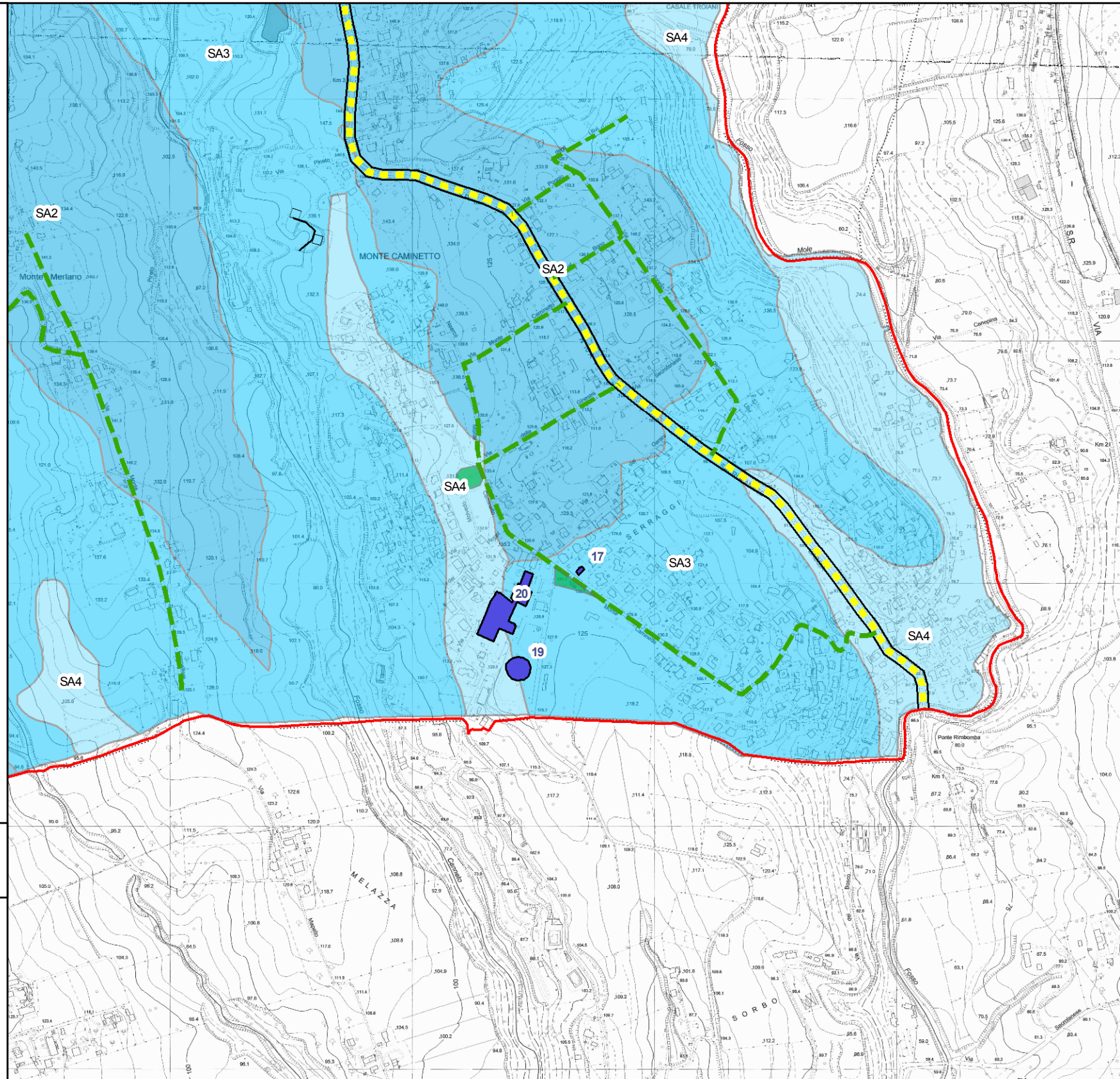
La tabella riporta le seguenti informazioni:

Anno: anno di registrazione dell'evento sismico
 Mese: mese di registrazione dell'evento sismico
 Giorno: giorno di registrazione dell'evento sismico
 Evento: indicazione dell'area epicentrale
 NMDP: numero di punti del database macrosismico
 Io: intensità epicentrale
 Mw: magnitudo momento

Anno	Evento
1901	Sabina (NMDP: 44 - Io: 8 - Mw: 5,25)
1903	Lazio Settentrionale (NMDP: 8 - Io: 5-6 - Mw: 4,40)
1915	Monti Tiburtini (NMDP: 4 - Io: 4-5 - Mw: 3,93)
922	Monti Volsini (NMDP: 9 - Io: 5-6 - Mw: 4,39)
1929	Monti Volsini (NMDP: 6 - Io: 5 - Mw: 4,16)
1931	Alto Viterbese (NMDP: 10 - Io: 5 - Mw: 4,25)
1936	Monti Volsini (NMDP: 9 - Io: 4-5 - Mw: 3,84)
1949	Calcata (NMDP: 1 - Io: 5 - Mw: 4,16)
1968	Sabina (NMDP: 28 - Io: 6 - Mw: 4,65)
1971	Tuscania (NMDP: 89 - Io: 7-8 - Mw: 5,16)
1992	Monti Volsini (NMDP: 34 - Io: 5 - Mw: 4,13)
1995	Campagna Romana (NMDP: 125 - Io: 5-6 - Mw: 4,29)
1997	Monti Tiburtini (NMDP: 91 - Io: 5-6 - Mw: 4,34)
2001	Valle dell'Aniene (NMDP: 48 - Io: 5-6 - Mw: 4,10)
2001	Sabina (NMDP: 85 - Io: 5 - Mw: 4,11)

CLASSIFICAZIONE SISMICA
 Zona Sismica 3 - Sottozona 3A
 Max. Int. Macrosismica osservata: 7,0 MCS

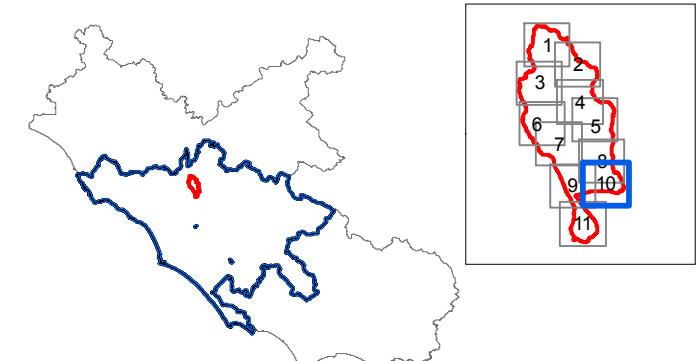
PERICOLOSITA' SISMICA
 Prob. eccedenza 50 anni: 39%
 Tempo di ritorno: 98 (anni)
 Freq. annua superamento: 0,0050
 Ag min-max: 0,069 - 0,094
 Prob. eccedenza 50 anni: 10%
 Tempo di ritorno: 475 (anni)
 Freq. annua superamento: 0,0139
 Ag min-max: 0,040 - 0,065



PIANO DI EMERGENZA COMUNALE

Comune di Sacrofano

D.C.C. n. 26 del 02/12/2016
 Tav. 4-10 - Carta dello Scenario di Rischio Sismico
 Scala 1:10.000



Regione: Lazio
 Provincia: Roma (cod. ISTAT 058)

Legenda:

- Limite comunale
- Viabilità di accesso
- Viabilità di connessione
- Distributori di carburante (IR3)

Microzone Omogenee in Prospettiva Sismica

Zone Stabili suscettibili ad Amplificazioni Locali

SA1 SA2 SA3 SA4 SA5

Zone suscettibili di instabilità

■ Zona di Attenzione per instabilità di versante attiva (ZA FR_A)

Elementi lineari

□ Orlo di scarpata morfologica (10-20 m)

La stazione sismografica più vicina è localizzata nel Comune di Roma.
 Coord. geografiche (WGS84): Lat. 41.83 (deg) - Long.: 12.51 (deg)

Dati di base
 Comune: Sacrofano (cod. ISTAT 058093)
 Estensione: 28,48 kmq
 Autorità di Bacino Tevere
 Comuni confinanti: Castelnuovo di Porto, Campagnano, Roma, Riano, Formello
 COI di appartenenza: Roma Zona 6
 Zona di Allerta Meteo: D - Roma
 Data di validazione del Livello 1 di Microzonazione Sismica: 03/09/2013
 Zona sismica: 3A

Riferimenti comunali
 Sindaco: Luzzi Tommaso (Tel. 335 304178)
 Sede del Municipio: Largo B. Placidi, 1
 Tel. del Municipio: 06 90117001
 Fax. del Municipio: 06 9086143
 email: comune@pec.comunedisacrofano.it
 Sito internet: www.comunedisacrofano.it

Caratteristiche del territorio
 Popolazione residente: 7949
 Nuclei familiari: 3600
 Popolazione anziana (> 65 anni): 1486
 Popolazione disabile: 25
 Altitudine: da 55 a 386 m s.l.m.



<p>Edifici Strategici ai fini della Protezione Civile</p> <ul style="list-style-type: none"> 12. Istituto Comprensivo Padre Pio scuola dell'infanzia (COC) 1. Sede Municipio (POC) 2. Sede Polizia Municipale 3. Sede Parco Regionale di Veio 4. Sede associazioni culturali 5. Sede 118 6. ASL RMF di Kinesiterapia 7. Ambulatorio Polispecialistico San Biagio 8. Studio medico Associato SALUS 9. CC Comando Stazione Sacrofano 10. Sede Università Agraria 11. Sede Università dei possidenti di bestiame di Sacrofano 	<p>Edifici Rilevanti ai fini della Protezione Civile</p> <ul style="list-style-type: none"> 13. Centro Commerciale Sacrofano 14. Chiesa di San Biagio 15. Santuario Madonna della Grotta 16. Chiesa San Giovanni Battista 17. Chiesa di Santa Rita 18. Chiesa di Santa Maria Assunta in Cielo 19. Fraterna Domus (Chiesa) 20. Fraterna Domus (Centro Congressi) 	<p>Aree di Emergenza</p> <ul style="list-style-type: none"> ■ Aree di Attesa (AA) ■ Aree di Accoglienza o Ricovero per la popolazione (AR) ■ Aree di Ammassamento dei Soccorritori (AS) 	<p>● Scuole di ogni ordine e grado</p> <ul style="list-style-type: none"> 22. I.C. Padre Pio scuola secondaria di primo grado 23. I.C. Padre Pio scuola primaria 24. I.C. Padre Pio scuola dell'infanzia 25. Asilo nido
---	--	---	---