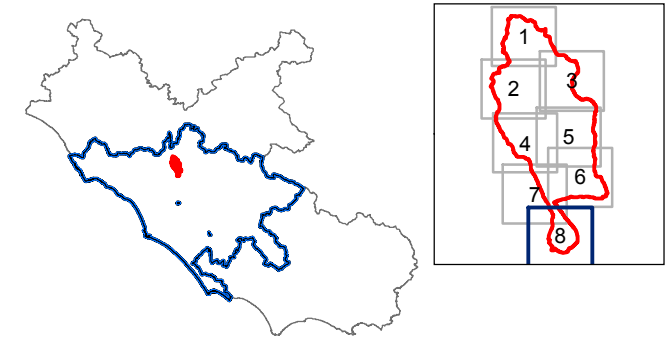
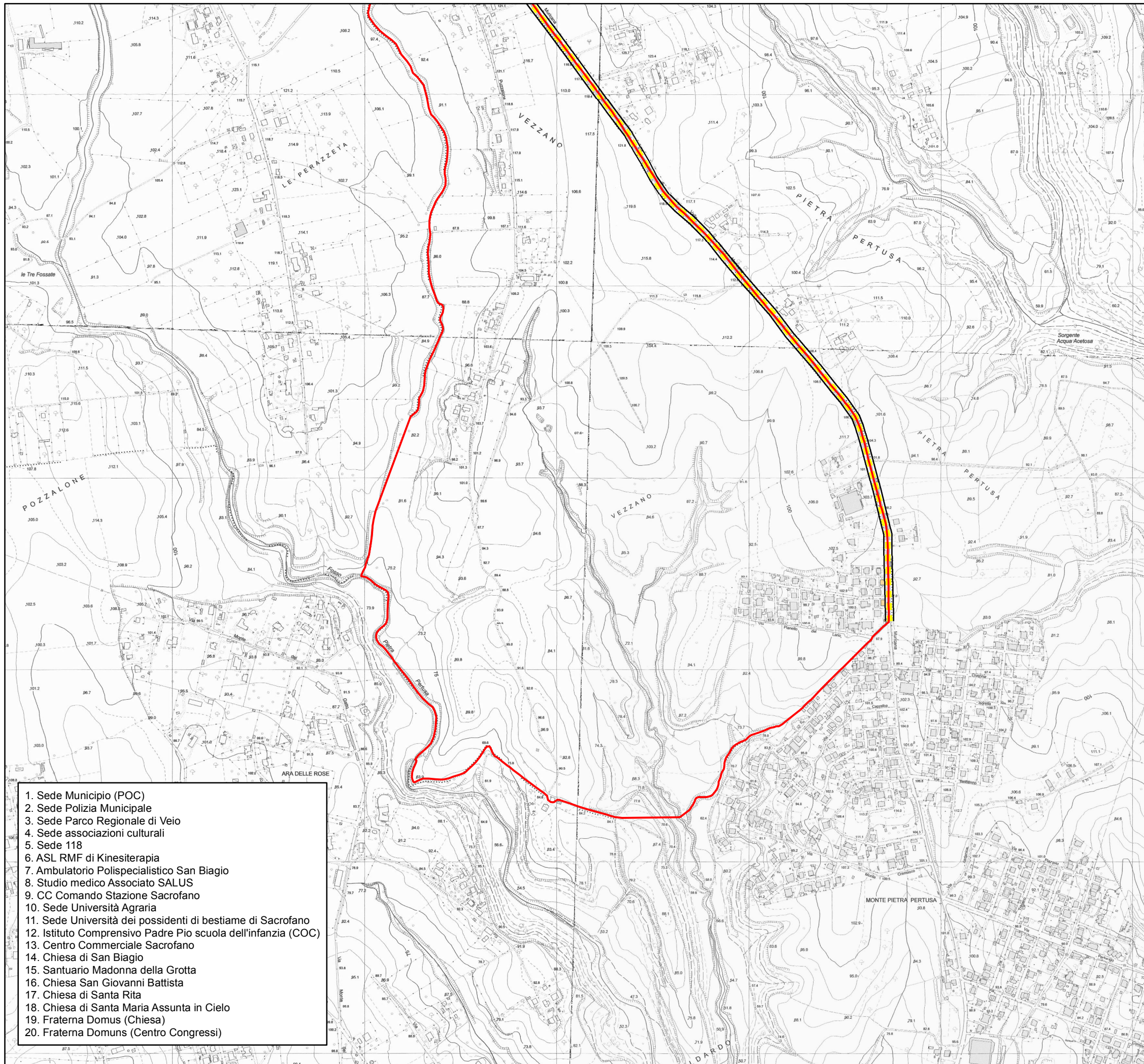


PIANO DI EMERGENZA COMUNALE

Comune di Sacrofano

D.C.C. n. 26 del 02/12/2016

Tav. 4/CLE-08 Carta della Condizione Limite dell'Emergenza
Scala 1:10.000



Regione: Lazio
Provincia: Roma (cod. ISTAT 058)

Legenda:

- Limite comunale
- Centro Operativo Comunale (COC)
- Edifici Strategici ai fini della Protezione Civile
- Edifici Rilevanti ai fini della Protezione Civile
- Industrie a rischio di incidente rilevante
- IR3 - Distributori di carburante
- Aggregati strutturali
- Aree di Emergenza
- Aree di Attesa (AA)
- Aree di Accoglienza o Ricovero per la popolazione (AR)
- Elisuperficie
- Viabilità di accesso
- Viabilità di connessione
- Elementi di criticità



1. Sede Municipio (POC)
2. Sede Polizia Municipale
3. Sede Parco Regionale di Veio
4. Sede associazioni culturali
5. Sede 118
6. ASL RMF di Kinesiterapia
7. Ambulatorio Polispecialistico San Biagio
8. Studio medico Associato SALUS
9. CC Comando Stazione Sacrofano
10. Sede Università Agraria
11. Sede Università dei possidenti di bestiame di Sacrofano
12. Istituto Comprensivo Padre Pio scuola dell'infanzia (COC)
13. Centro Commerciale Sacrofano
14. Chiesa di San Biagio
15. Santuario Madonna della Grotta
16. Chiesa San Giovanni Battista
17. Chiesa di Santa Rita
18. Chiesa di Santa Maria Assunta in Cielo
19. Fraterna Domus (Chiesa)
20. Fraterna Domus (Centro Congressi)

N	Strada o corso d'acqua	Criticità
1	SP10	Tratto soggetto a Colata detriti
2	SP10	Incidenti ripetuti
3	SP10	Tratto soggetto a gelate
4	SP10	Tratto soggetto a gelate
5	SP10	Incidenti ripetuti
6	SP10	Tratto soggetto a gelate
7	SP10	Tratto soggetto a gelate
8	SP10	Tratto soggetto a caduta massi
9	SP10	Tratto soggetto ad allagamento
10	SP35/a	Tratto soggetto ad allagamento
11	SP10	Tratto soggetto a gelate
12	SP10	Tratto soggetto a caduta massi
13	SP10	Tratto soggetto a gelate
14	SP34/a	Tratto soggetto a gelate
15	SP34/a	Incidenti ripetuti
16	SP35/a	Tratto soggetto a gelate
17	SP35/a	Tratto soggetto a gelate
18	Via Solfatare	Tratto soggetto a gelate
19	Via Solfatare	Tratto soggetto a gelate
20	Via Solfatare	Incidenti ripetuti
21	Via Solfatare	Incidenti ripetuti
22	Via di Portonaccio	Tratto soggetto a caduta massi
23	Via Pineto	Tratto soggetto a gelate
24	Via Pineto	Tratto soggetto a gelate
25	Via Pineto	Tratto soggetto ad allagamento
26	Via Perazzeta	Tratto soggetto a Colata detriti
27	Via Monterosso	Tratto soggetto a gelate
28	Via Paglierini	Tratto soggetto a Colata detriti
29	Via Monte Sugheri	Tratto soggetto ad allagamento
30	Via Monte Sugheri	Tratto soggetto a gelate
31	Fosso della Torraccia	Erosione spondale
32	Fosso della Torraccia	Erosione spondale
33	Fosso della Fontanaccia	Erosione spondale
34	Fosso di Monte Cupelletto	Erosione spondale
35	Fosso della Fontanaccia	Erosione spondale
36	Fosso della Fontanaccia	Erosione spondale
37	SP10	Ponte di Rimbomba, statica, senso unico alternato