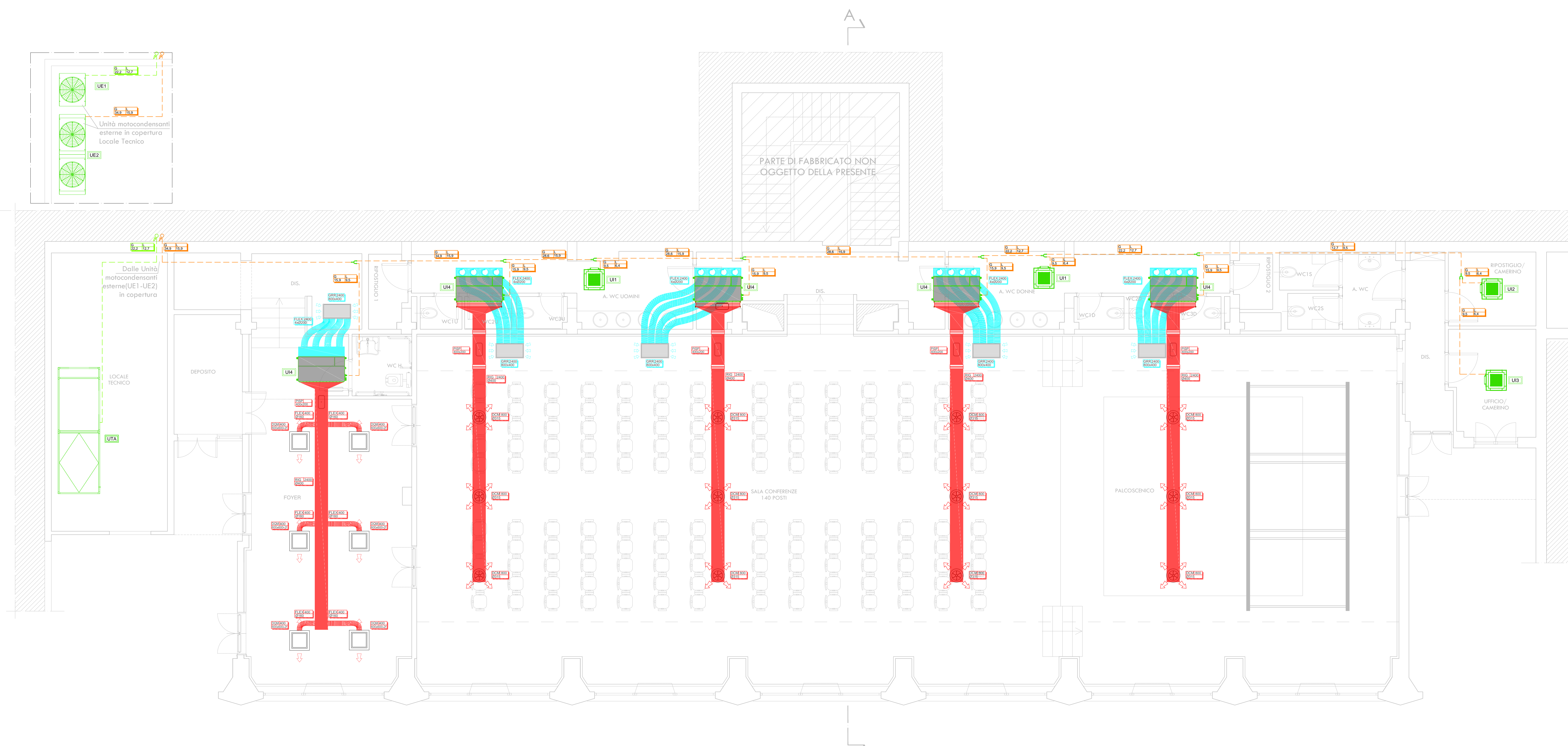


LEGENDA			
<b>UE1</b>	Unità motocondensante esterna marca TOSHIBA serie SMAS-e mod. MMY-MAP1006H8P-E o eq. Pot. Nom. Raffr. 28,0 kW ER 3,64 Pot. Nom. Risc. 31,5 kW COP 2,25 Livello pressione sonora max 58,0 dB(A) Dim. (H x L x P) 1830 x 990 x 790 mm	<b>UTA</b>	Unità di trattamento aria con batteria ad espansione marca CERIN mod. RF-AE5000 - GR 10 o eq. Portata aria (777 Pa) 5000 mc/h Livello pressione sonora max 83,0 dB(A) Dim. (H x L x P) 2140 x 3810 x 1260 mm
<b>UE2</b>	Unità motocondensante esterna marca TOSHIBA serie SMAS-e mod. MMY-MAP3006H8P-E o eq. Pot. Nom. Raffr. 85,0 kW ER 3,00 Pot. Nom. Risc. 95,0 kW COP 3,94 Livello pressione sonora max 64,0 dB(A) Dim. (H x L x P) 1830 x (2x1210) x 780 mm	<b>TIPOLOGIA TERMINALE</b>	PORTATA D'ARIA IN MC/H
<b>UI1</b>	Unità interna a cassetta a 4 vie "compatta" marca TOSHIBA mod. MMU-AP057MH-E o eq. Pot. Nom. Raffr./Risc. 1,7/1,9 kW Portata aria max 430 mc/h Livello pressione sonora max 32 dB(A) Dim. (H x L x P) 256 x 575 x 575 mm	<b>DIMENSIONI IN MM</b>	
<b>UI2</b>	Unità interna a cassetta a 4 vie "compatta" marca TOSHIBA mod. MMU-AP077MH-E o eq. Pot. Nom. Raffr./Risc. 2,2/2,5 kW Portata aria max 530 mc/h Livello pressione sonora max 37 dB(A) Dim. (H x L x P) 256 x 575 x 575 mm	<b>DIFFUSORE AD ALTA INDUZIONE A GEOMETRIA VARIABILE A REGOLAZIONE TERMOSTATICA tipo SYSTEMAIR mod. DVP o eq.</b>	
<b>UI3</b>	Unità interna a cassetta a 4 vie "compatta" marca TOSHIBA mod. MMU-AP077MH-E o eq. Pot. Nom. Raffr./Risc. 2,8/3,2 kW Portata aria max 570 mc/h Livello pressione sonora max 38 dB(A) Dim. (H x L x P) 256 x 575 x 575 mm	<b>DIFFUSORE QUADRATO A FERILE PERIMETRIALI tipo SYSTEMAIR mod. KCD-Q o eq.</b>	
<b>UI4</b>	Unità interna canalizzabile ad alta prevalenza marca TOSHIBA mod. MMD-AP056HP1-E o eq. Pot. Nom. Raffr./Risc. 16,0/18,0 kW Portata aria 2400 mc/h Livello pressione sonora max 45 dB(A) Dim. (H x L x P) 298 x 1400 x 750 mm	<b>GRIGLIA DI RIPRESA AD CLETTE FESSE ORIZZONTALI tipo SYSTEMAIR mod. NOVA-R o eq.</b>	
		<b>PORTINA D'ISPEZIONE RETTANGOLARE</b>	
		<b>APPARECCHIATURE IMPIANTI</b>	
		<b>CANALIZZAZIONI MANDATA/RIPRESA IMPIANTO CDZ</b>	
		<b>TUBAZIONI FRIGORIFERE IMPIANTO CDZ</b>	



**COMUNE DI SACROFANO**  
Città Metropolitana di Roma Capitale

OGGETTO: INTERVENTI RELATIVI ALLA RISTRUTTURAZIONE EDILIZIA CON CAMBIO DELLA DESTINAZIONE D'USO DELLA PALESTRA POLIFUNZIONALE IN SALA CONVEGNI FACENTE PARTE DEL VOLUME DELL'EDIFICIO ADITO AD EX ISTITUTO COMPRENSIVO "PADRE PIO"

PROGETTO DEFINITIVO  
CIG: ZF1318A3C4 - CUP: D15H2100090002

TAVOLA: **IM 02**  
IMPIANTO CONDIZIONAMENTO

Architettonico  Strutturale  Energetico  **Implantistico**  Antincendio

Comune di SACROFANO  
C.F. 0019310546

Sede: Largo Biagio Placidi, 1 - 00060 Sacrofano (RM)

Proprietà: **Dott. Ing. FABRIZIO BOLOGNINI**  
C.F. 845 882 8007 96118  
Incarico di Direttore degli Ingegneri di Roma ed n. A. 27091  
Incarico di Collegio dei Geometri e Geometri Laureati di Roma n. 9401

Collaboratori: **Geom. Emanuele FIGORILLI**  
C.F. FOR MNR 80425 80511  
Incarico di Collegio dei Geometri e Geometri Laureati di Roma n. 9401

**Geom. Matteo DI BLASI**  
C.F. DLB MTR 80025 80418  
Incarico di Collegio dei Geometri e Geometri Laureati di Roma n. 10794

NOTA: qualsiasi riferimento commerciale a marche o a modelli o codici articoli è indicativo della sola tipologia di dispositivo (leggersi similari) e non vincolante ai fini della realizzazione nel rispetto dell'art. 68 comma 6 D.Lgs. 50/2016 e s.m.i.

05					
04					
03					
02					
01					
00	12.07.2021	Emissione		DM	FE
REV.	DATA	DESCRIZIONE MODIFICA	REDAITTO	VERIFICATO	APPROVATO

PLANIMETRIA (1:50)

SEZIONE AA' (1:50)