

LEGENDA		
Categoria	Simbolo/Figuro	Definizione
Elementi costruttivi e relative aperture		PORTA RESISTENTE AL FUOCO
		STRUTTURA RESISTENTE AL FUOCO
Vie di Uscita		PERCORSO DI USCITA VERSO L'ALTO
		PERCORSO DI USCITA ORIZZONTALE
Estintori		PERCORSO DI USCITA VERSO IL BASSO
		ESTINTORE PORTATILE A POLVERE
Segnaletica di sicurezza generica		ESTINTORE PORTATILE A CO₂
		USCITA DI EMERGENZA
Sistemi di segnalazione e simbologia elettrica		APPARECCHIO DI SEGNALAZIONE DI SICUREZZA
		PUNTO DI RACCOLTA
		AREE A RISCHIO SPECIFICO
		SISTEMA DI EVACUAZIONE FUMO E CALORE
		PULSANTE MANUALE DI ALLARME INCENDIO
		TARGA OTTICO ACUSTICA ALLARME INCENDIO
		IMPIANTO AUTOMATICO DI RILEVAZIONE INCENDIO IN AMBIENTE
		IMPIANTO AUTOMATICO DI RILEVAZIONE INCENDIO IN CONTROSOFFRITO
		CENTRALE DI RILEVAZIONE FUMI
		ILLUMINAZIONE DI EMERGENZA CON LAMPADA A LED 400 lm
		ILLUMINAZIONE DI EMERGENZA SEGNAPASSO
		QUADRO ELETTRICO
		PULSANTE DI SGANCIO IMPIANTI ELETTRICI

COMUNE DI SACROFANO
Città Metropolitana di Roma Capitale

PROGETTO DEFINITIVO
CIG: ZF1318A3C4 - CUP: D13621000090002

ELABORATO GRAFICO ANTINCENDIO **An 01**

Architettonico Strutturale Energetico Impiantistico Antincendio

Comittente: **COMUNE DI SACROFANO** (C.F. 8019120864)

Sede: Largo Biagio Piacelli, 1 - 00060 Sacrofano (RM)

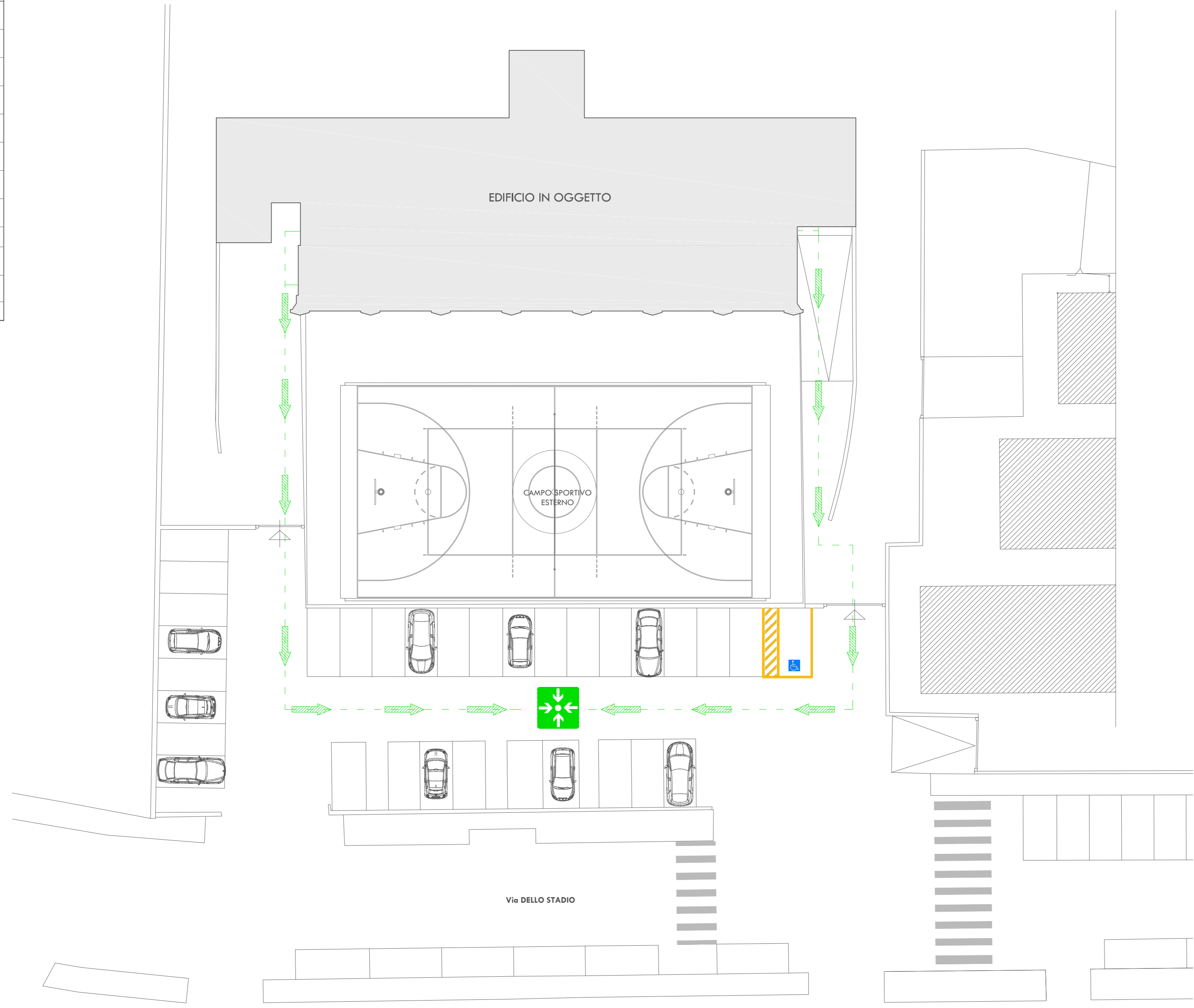
Progettista: **Dot. Ing. FABRIZIO BOLOGNINI**
(C.F. 81674272007) - Ingegnere
Incarico: Ingegnere Capo del Gruppo di Roma n. 4 - 21/091
Incarico: Ingegnere Capo del Gruppo di Roma n. 4 - 21/091
Incarico: Ingegnere Capo del Gruppo di Roma n. 4 - 21/091

Collaboratori: **Geom. Emanuele FIGORILLI**
(C.F. 40240420211) - Geometra
Incarico: Geometra Capo del Gruppo di Roma n. 4 - 94/01
Geom. Matteo DI BLASI
(C.F. 08110000100) - Geometra
Incarico: Geometra Capo del Gruppo di Roma n. 4 - 107/04

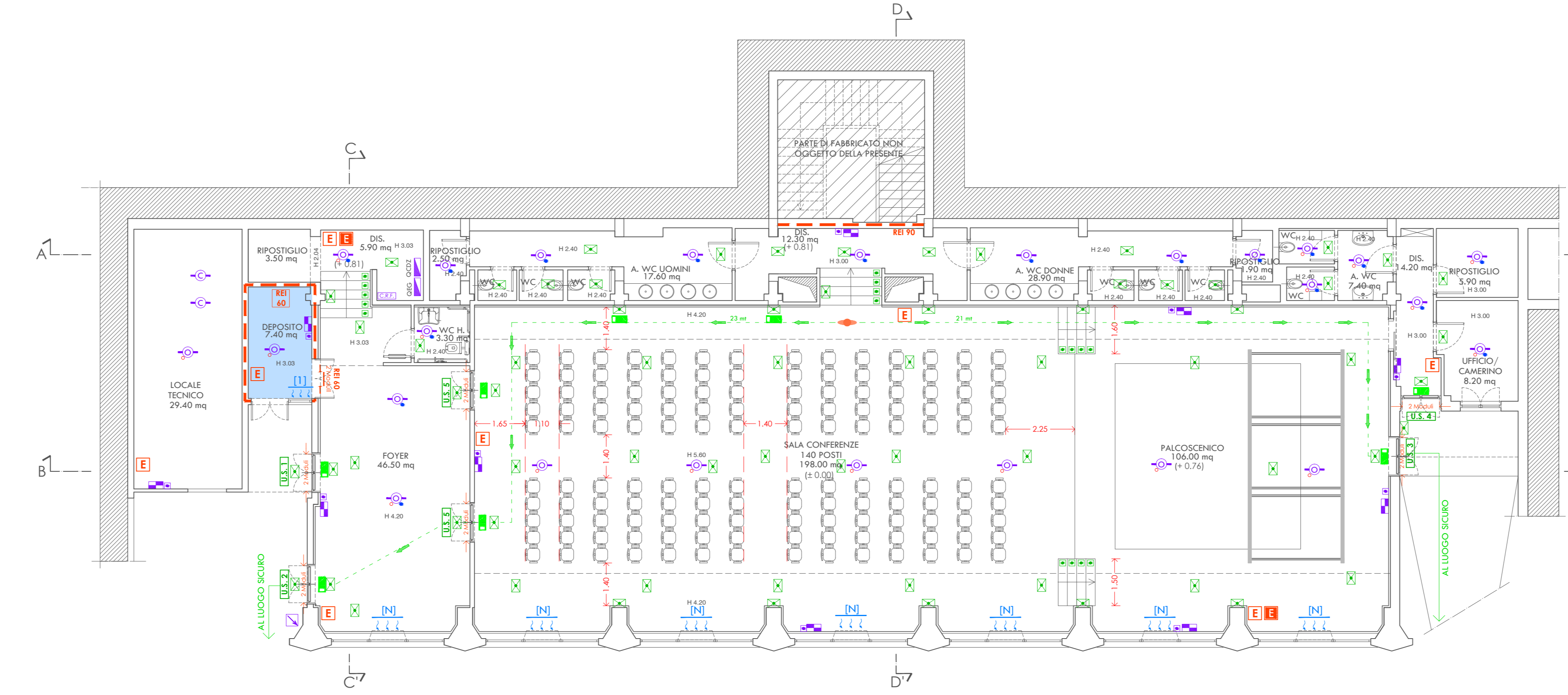
NOTE: qualsiasi riferimento commerciale e marchio e/o modelli e codici arcaici è indicativo delle sole tipologie di dispositivi (oggetti similari) e non vincolante al fine della realizzazione nel rispetto dell'art. 68 comma 6 D.Lgs. 50/2016 e s.m.i.

03					
04					
05					
06					
07					
08					
09					
10					
11					
12					
13					
14					
15					
16					
17					
18					
19					
20					
21					
22					
23					
24					
25					
26					
27					
28					
29					
30					
31					
32					
33					
34					
35					
36					
37					
38					
39					
40					
41					
42					
43					
44					
45					
46					
47					
48					
49					
50					
51					
52					
53					
54					
55					
56					
57					
58					
59					
60					
61					
62					
63					
64					
65					
66					
67					
68					
69					
70					
71					
72					
73					
74					
75					
76					
77					
78					
79					
80					
81					
82					
83					
84					
85					
86					
87					
88					
89					
90					
91					
92					
93					
94					
95					
96					
97					
98					
99					
100					

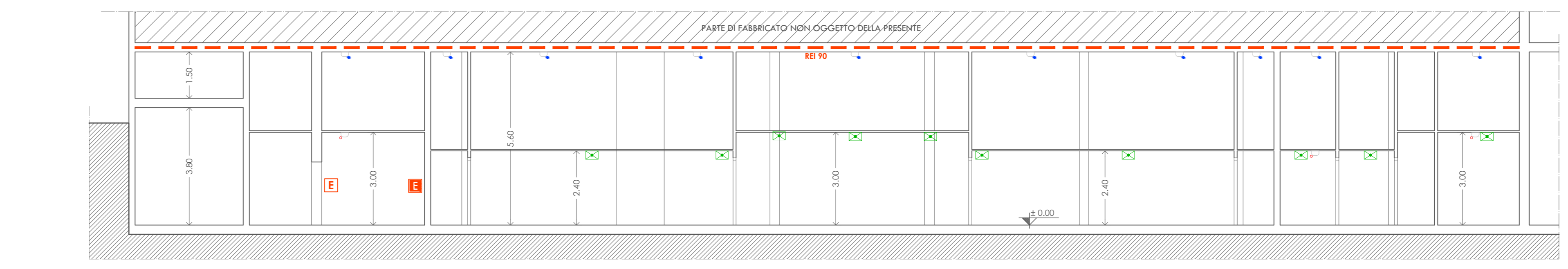
PLANIMETRIA GENERALE (1:200)



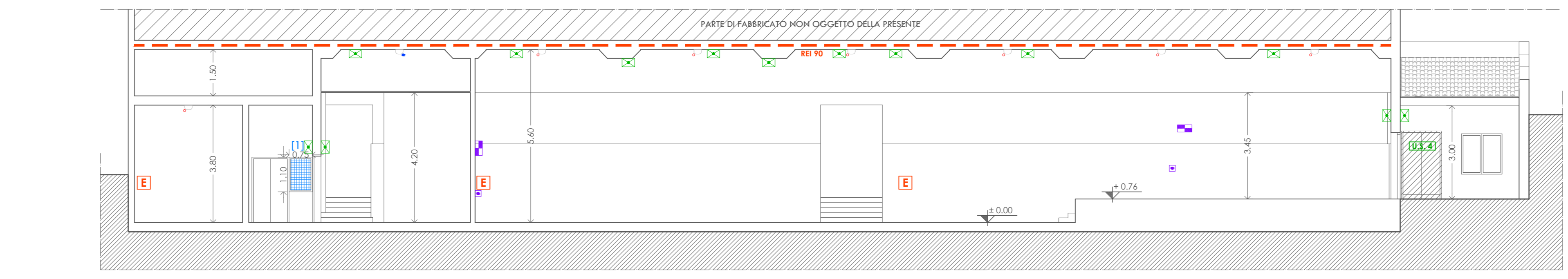
PIANTA PIANO TERRA (1:100)



SEZIONE AA' (1:100)



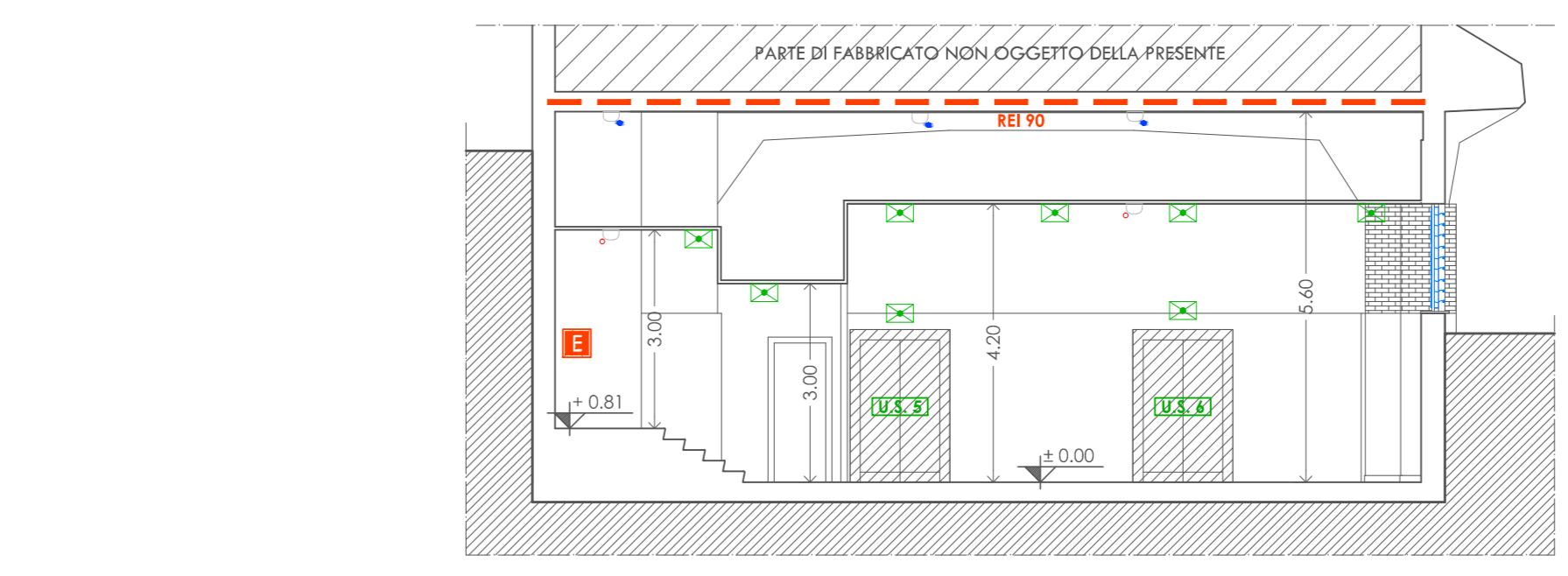
SEZIONE BB' (1:100)



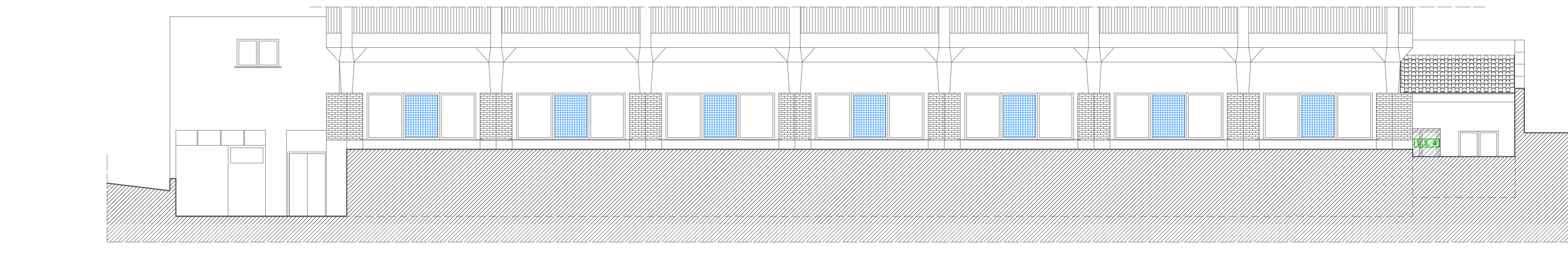
PROSPETTO SUD-EST (1:100)



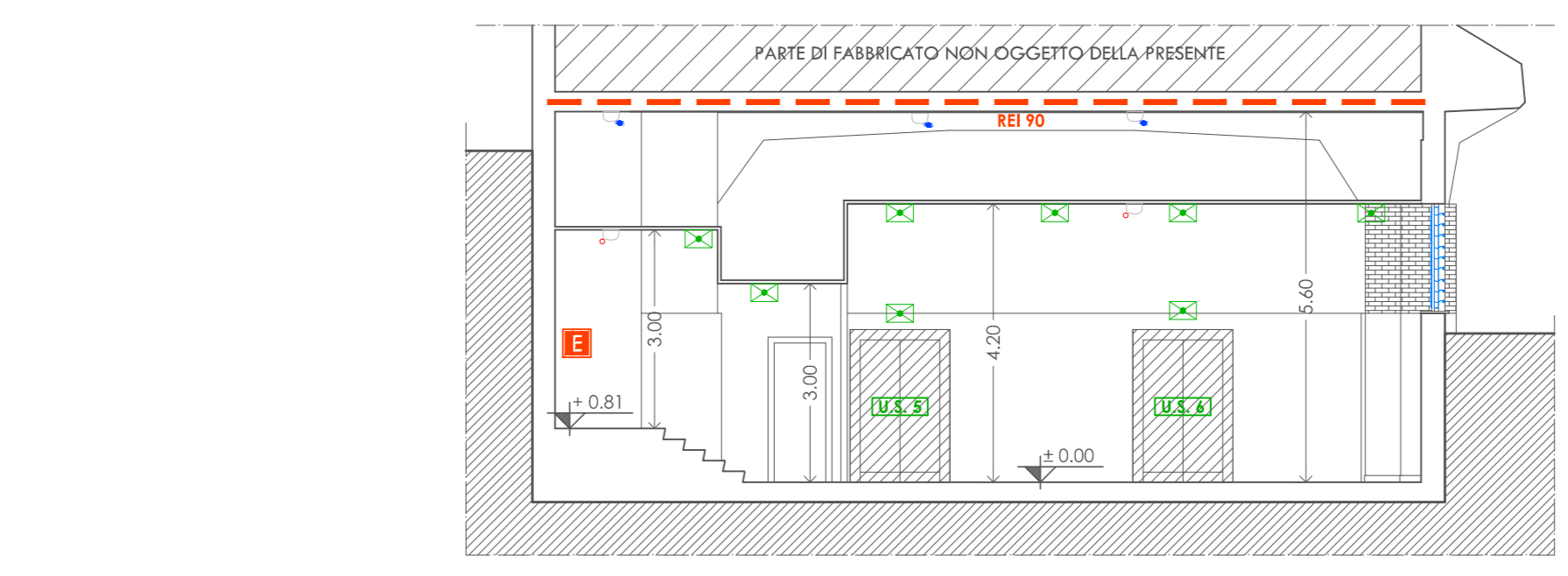
SEZIONE CC' (1:100)



PROSPETTO NORD-EST (1:100)



SEZIONE DD' (1:100)



PROSPETTO NORD-OVEST (1:100)

